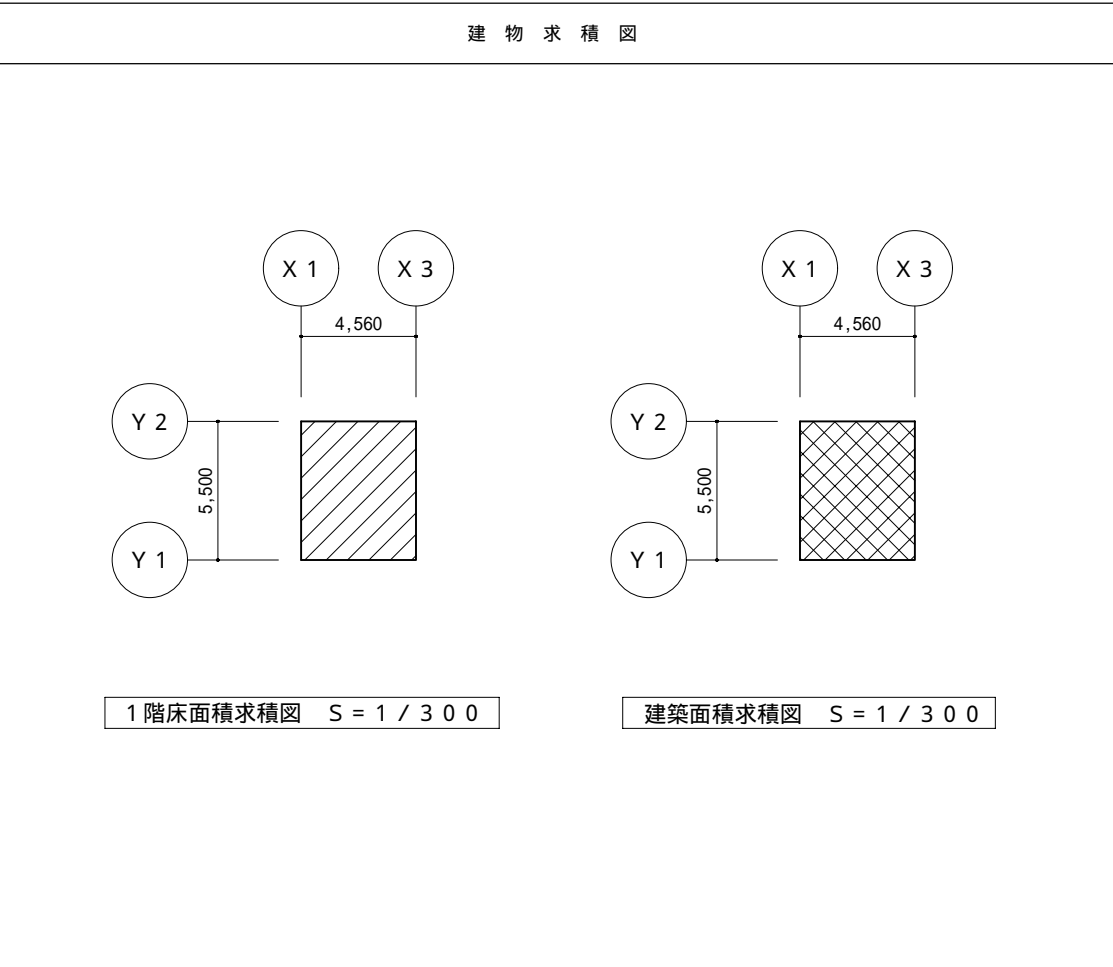


建築概要	
型式	SH-H56型 2連棟 1階建
名称	
建築場所	
用途地域	
防火指定	
その他の地区	
主要用途	
構造	鉄骨造 1階建
敷地面積	
備考	

面積表	
延べ面積	25.08 m <sup>2</sup>
建築面積	25.08 m <sup>2</sup>
床面積表	
2階床面積	
1階床面積	25.08 m <sup>2</sup>
合計	25.08 m <sup>2</sup>
計算式	
2階床面積	
1階床面積	4.56 × 5.50 = 25.08
建築面積	4.56 × 5.50 = 25.08
( 少数第3位を切り捨てした数値を示す )	
備考	

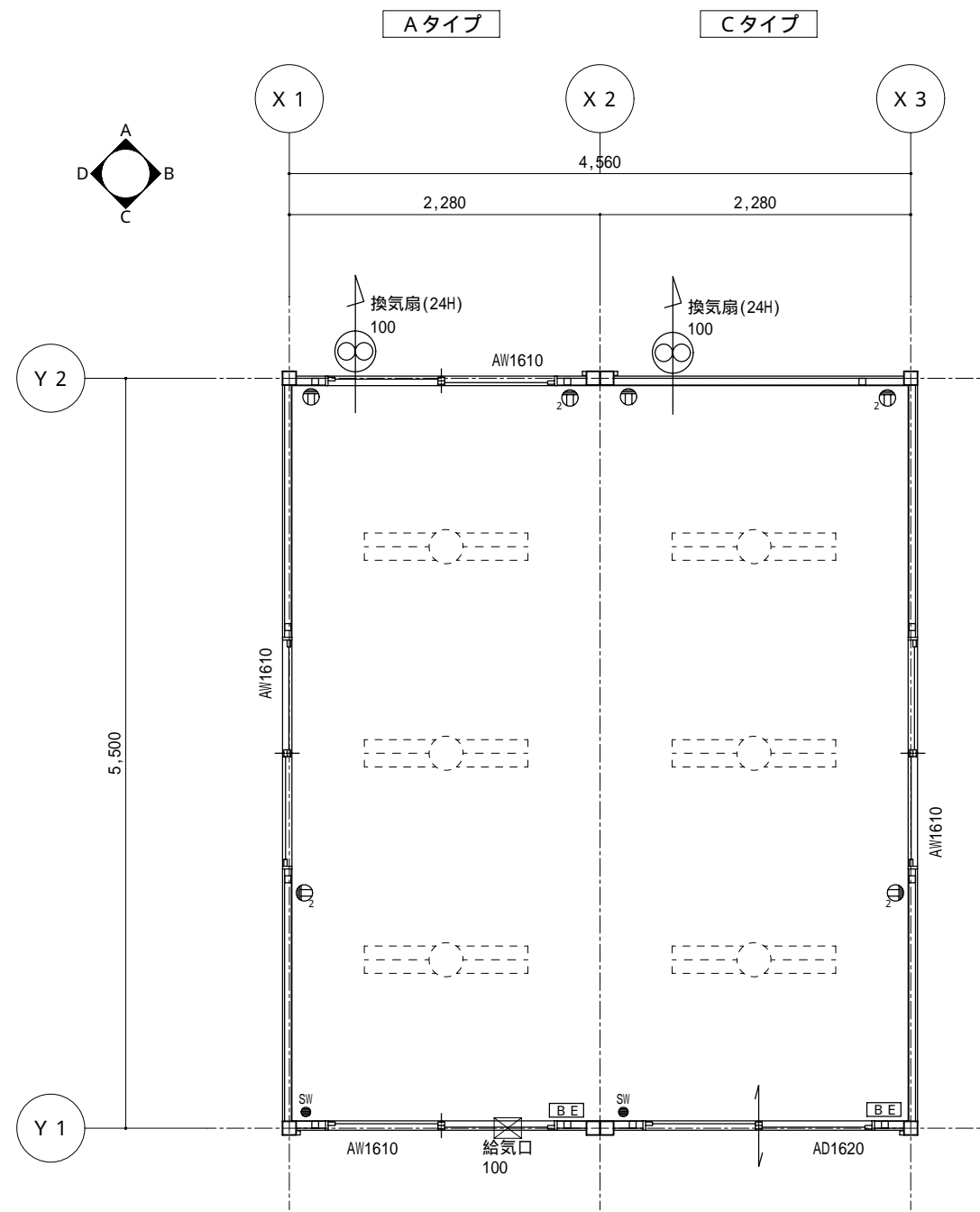


外部仕上表	
屋根	長尺カラー鉄板 立平葺き t = 0.35 (ベージュ)
	アスファルトルーフィング 8kg品
	OSB t = 9
外壁	金属サイディング t = 15 (ベージュ)
外部建具	アルミ製引違窓 1610 (ブラウン)
	アルミ製土間引戸 1620 (ブラウン)

内部仕上表	
天井	グラスウール t = 50
	プリント合板 t = 4 (グレー)
廻縁	塩ビ製Pジョイナー
内壁	プリント合板 t = 4 (グレー)
巾木	木製化粧巾木 H = 40
床	塗装耐水合板 t = 12 (グレー)

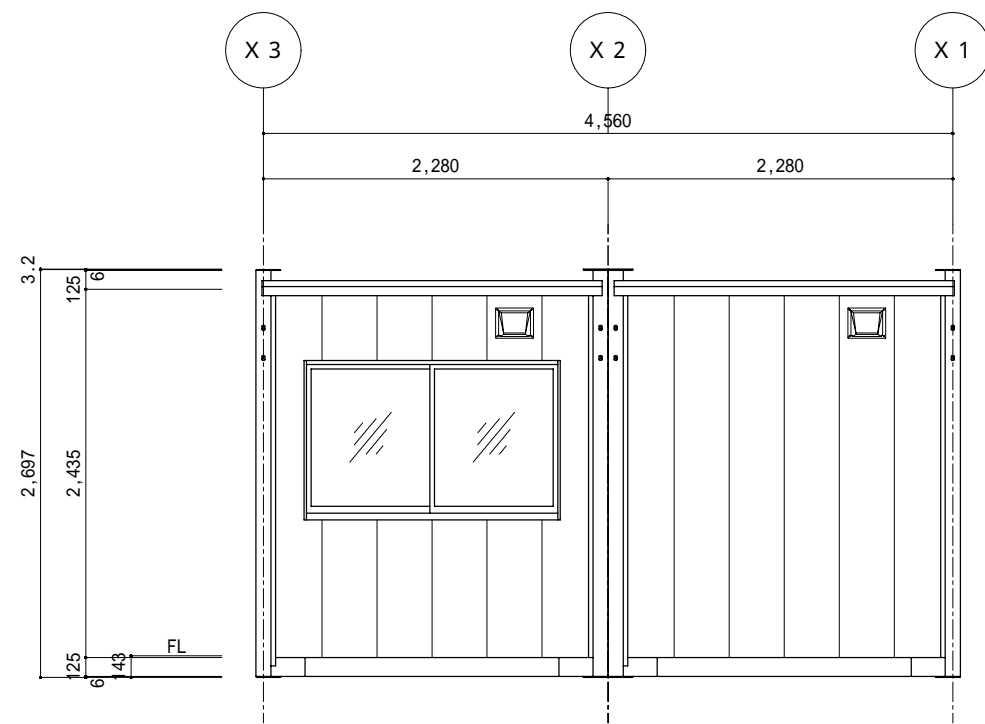
電気設備	
Aタイプ	スイッチ・コンセント(二口・2ヶ所、一口・1ヶ所)・漏電ブレーカー(2P20A) 蛍光灯(3ヶ所)・換気扇(100)・自然給気口
Cタイプ	スイッチ・コンセント(二口・2ヶ所、一口・1ヶ所)・漏電ブレーカー(2P20A) 蛍光灯(3ヶ所)・換気扇(100)

備考	

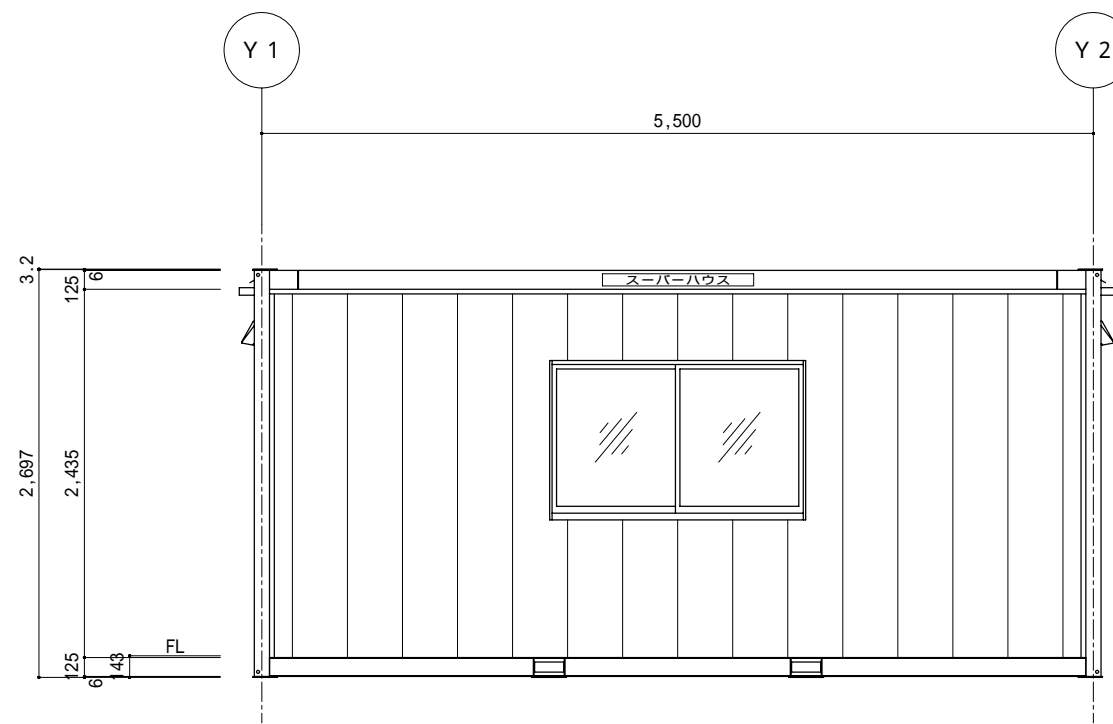


平面図 S = 1 / 5 0

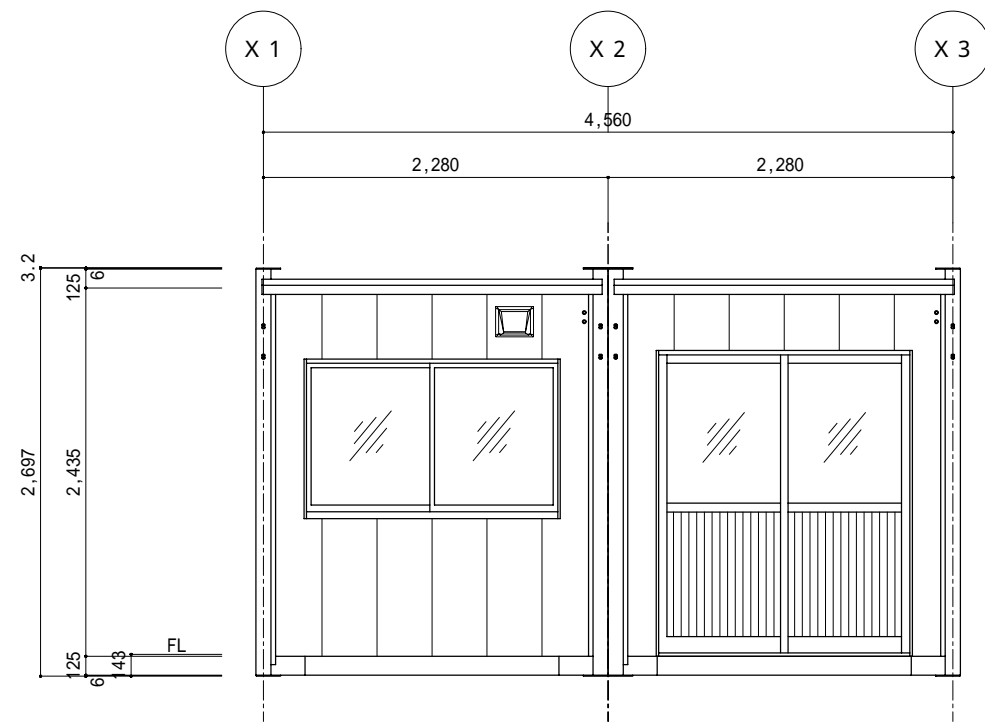
訂 正 履 歴	1		承認	検図	設計	製図	 <small>株式会社 ナガワ</small> <small>【 ** 営業所 】</small>	工事名称	型 式	作成日	図面番号 A-002
	2		**	**	**	**			SH-H56型2連棟1階建	20**/**/**	
	3								図面名称	縮 尺	
								平面図			



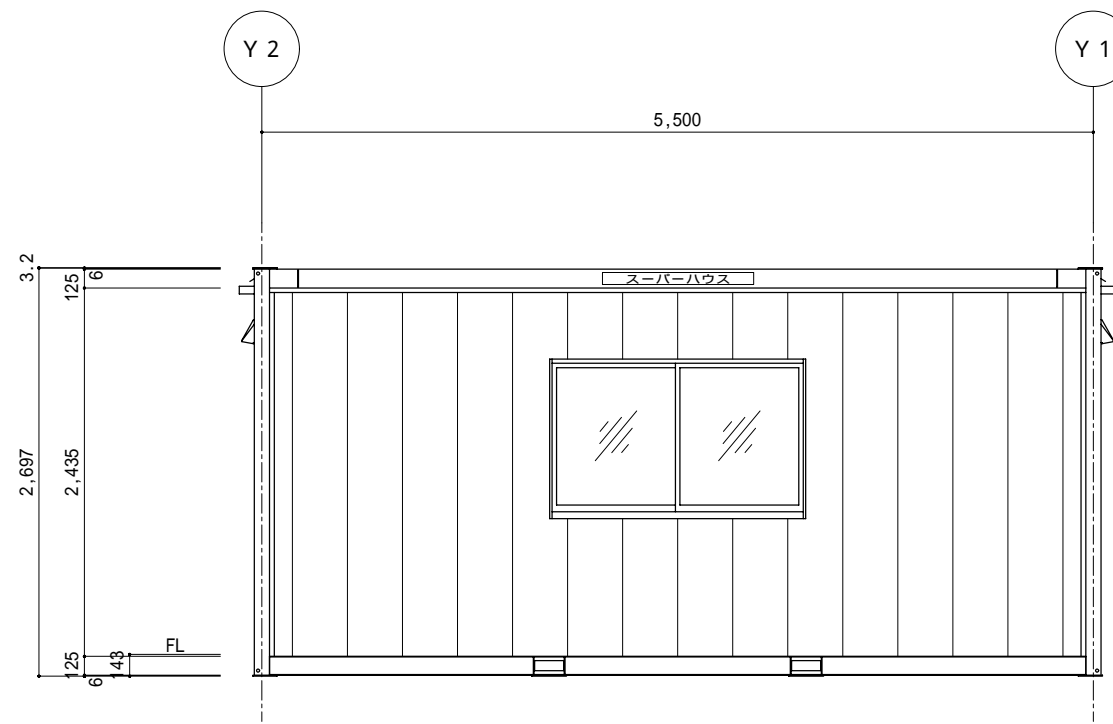
A側立面図 S = 1 / 5 0



B側立面図 S = 1 / 5 0

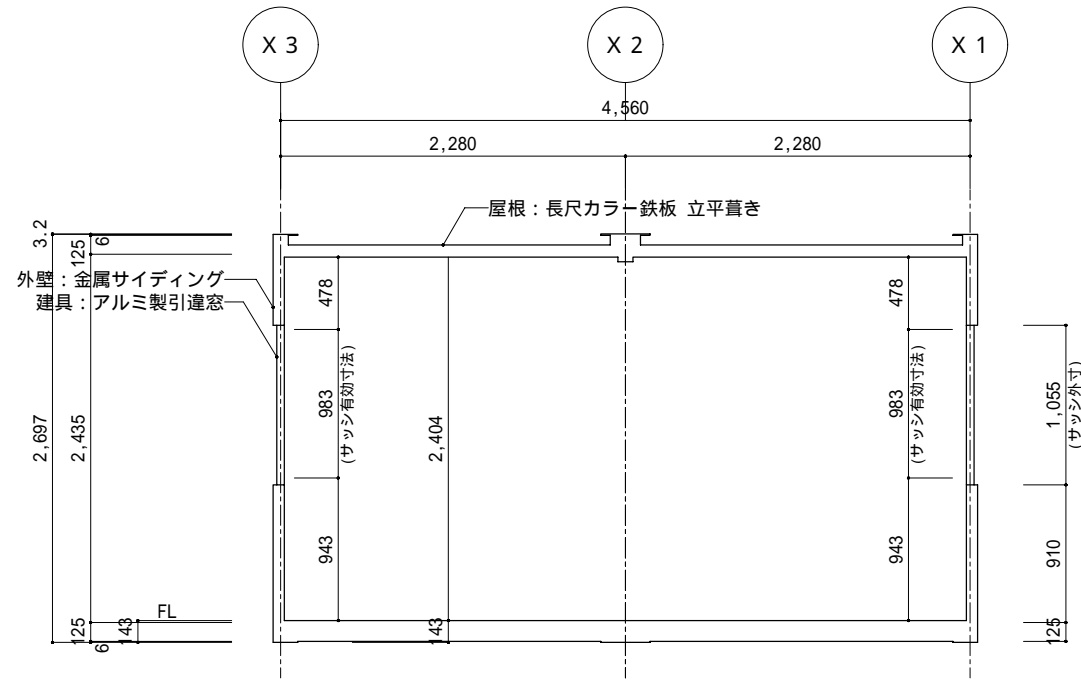


C側立面図 S = 1 / 5 0

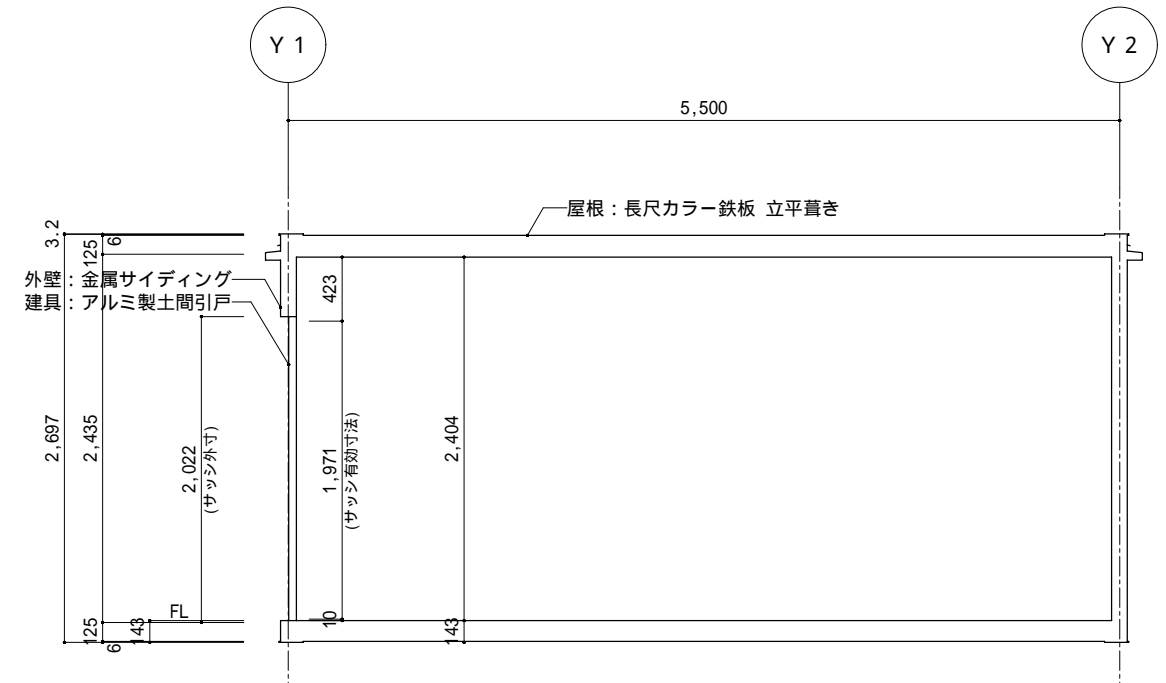


D側立面図 S = 1 / 5 0

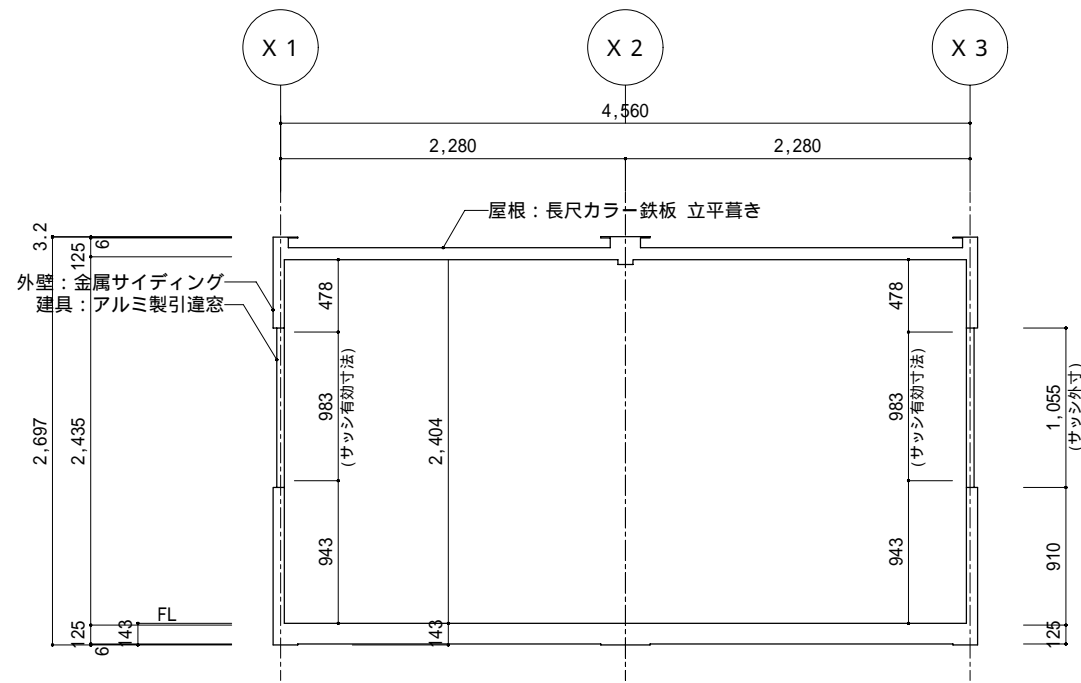
訂 正 履 歴	1		承認	検図	設計	製図	 <small>株式会社 ナガワ</small> <small>【**営業所】</small>	工事名称	型 式	作成日	図面番号	
	2		**	**	**	**			SH-H56型2連棟1階建	20**/**/**		A-003
	3								図面名称	縮 尺		
								立面図	1/50			



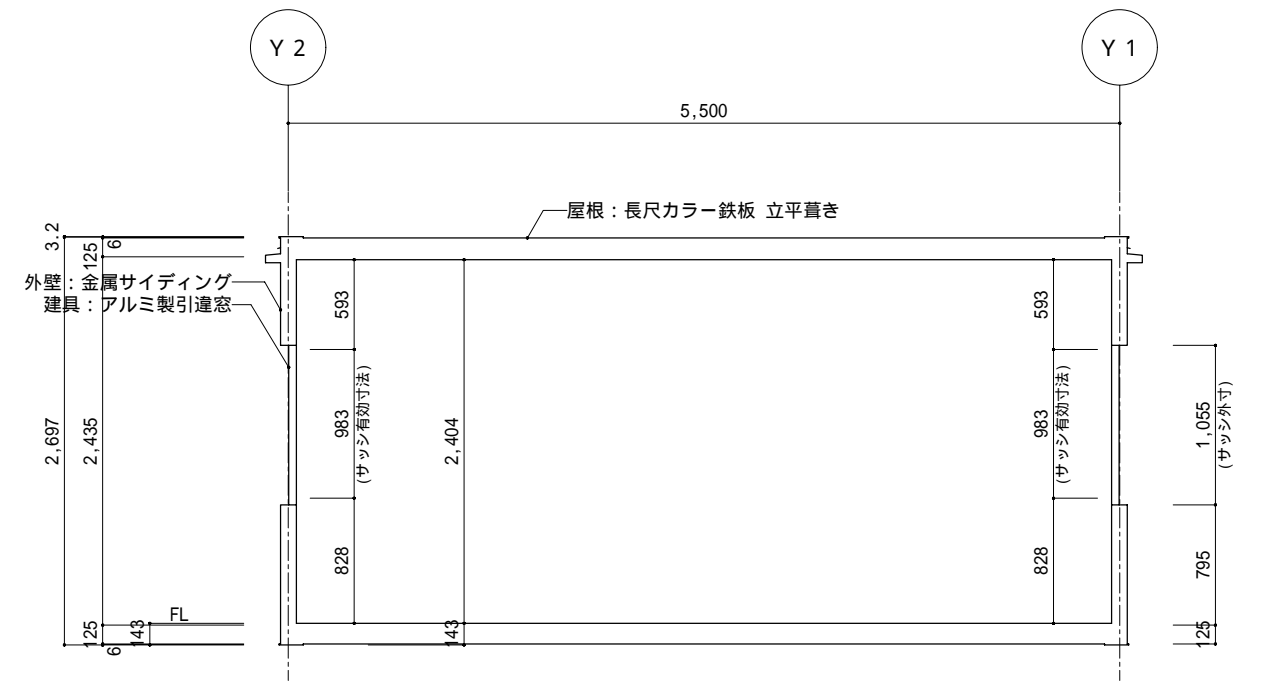
Y 2 - 1 断面図 S = 1 / 5 0



X 3 - 2 断面図 S = 1 / 5 0



Y 1 - 2 断面図 S = 1 / 5 0



X 1 - 2 断面図 S = 1 / 5 0

訂正履歴	1		承認	検図	設計	製図	<b>NAGAWA</b> 株式会社 ナガワ 【**営業所】	工事名称	型式	作成日	図面番号
	2		**	**	**	**		SH-H56型2連棟1階建	20**/**/**	A-004	
	3							図面名称	縮尺		
							断面図	1/50			